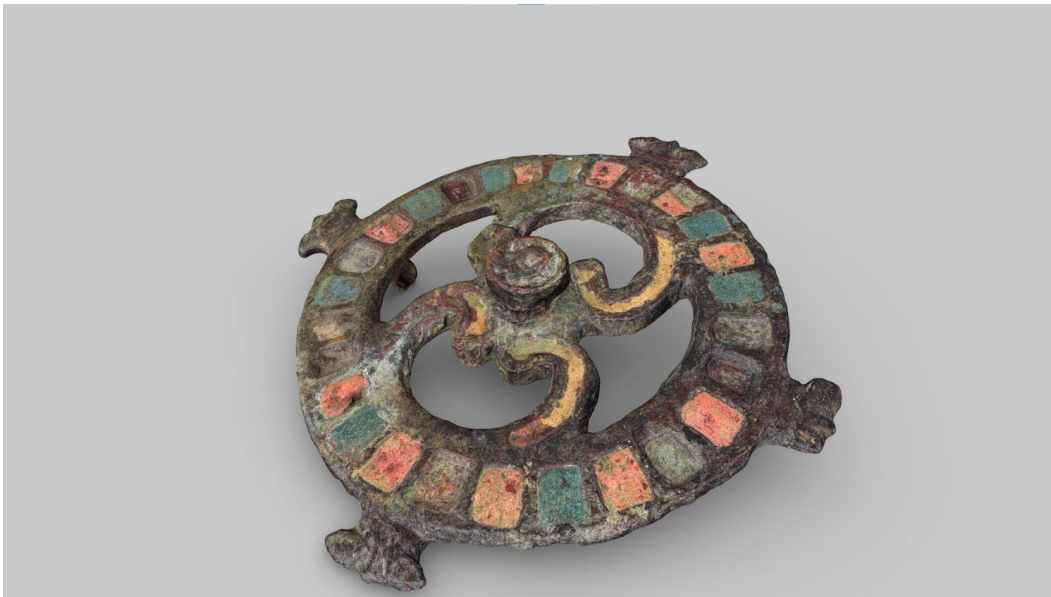


# Objektbericht



## **Scheibenfibel**

Datierung Mitte 2. - Ende 2. Jh. n. Chr.

Material/Technik Bronze, Email

Maße 5,7 x 4,6 cm

Inventarnummer CAR-M-8265

Beschreibung Die flache, runde Scheibenfibel ist durch vier kelchförmige Fortsätze erweitert. In den Ringfeldern befinden sich rechteckige, abwechselnd rote und blaue Felder, die mit Email ausgefüllt sind. In der Mitte befindet sich ein hoher, profilierter Knopf, der mit grünem Email ausgefüllt ist, sowie zwei gegenüberliegende, durchbrochene, nierenförmige Ornamente, die mit gelbem und grünem Email ausgefüllt sind. Die Scharnierkonstruktion mit niedrigem Nadelhalter ist erhalten geblieben, jedoch fehlt die Nadel.