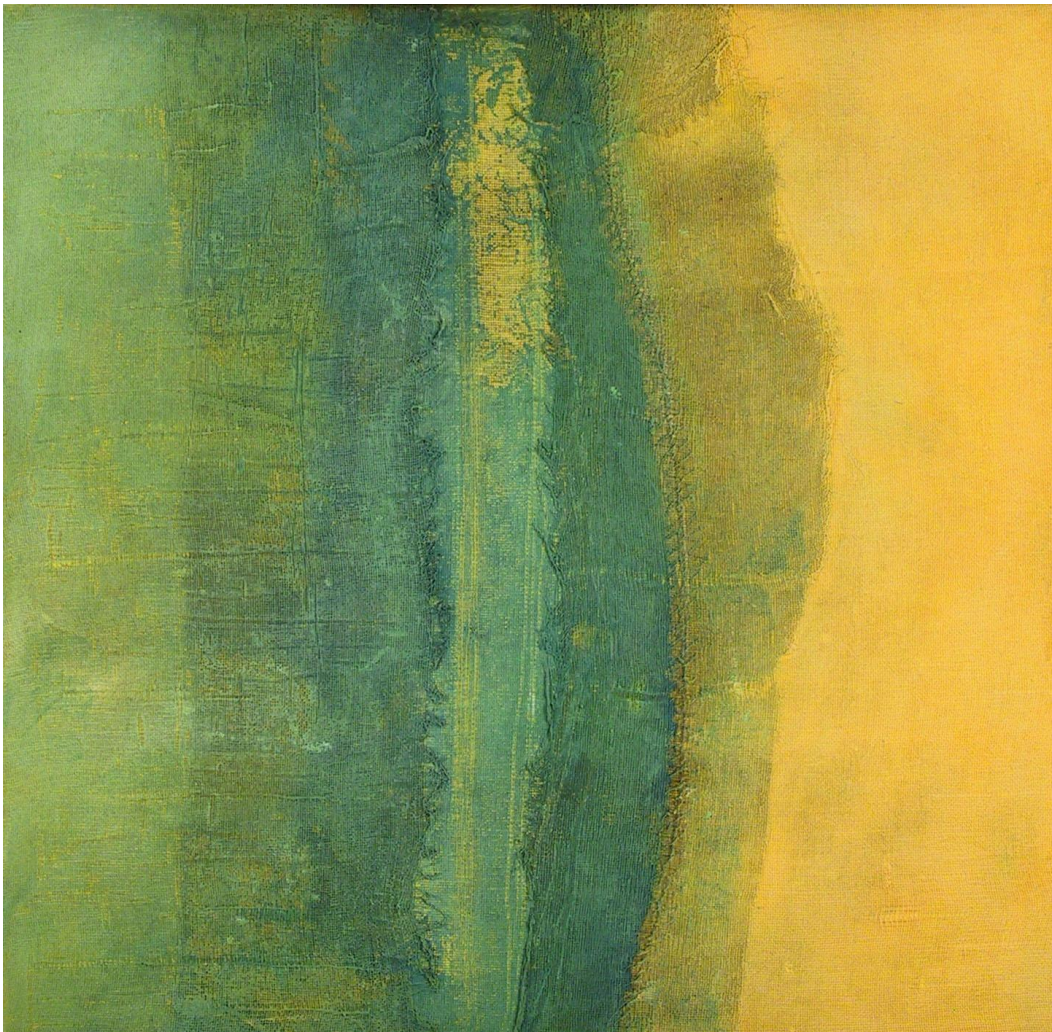


Objektbericht



O. T. (Bild Nr. 9)

Datierung 2000

Material/Technik Acryl, Pigment, Gaze/Molino

Maße 50 x 50 cm

Inventarnummer KS-9473

Beschreibung Ähnlich wie bei "O. T. (Bild Nr. 25)" (KS-9474) legt die Künstlerin mehrere Gazestücke übereinander, die sie miteinander vernäht. Konturen und Linien entstehen dort, wo das feine Netz ausfranst oder Fäden aneinander stoßen. Dadurch entsteht eine dichte Struktur, Schichten, die sich sowohl in die Tiefe als auch in die Bildoberfläche erstrecken: wie bei einer geologischen Darstellung, wie bei Jahresringen bauen sich die vertikalen Streifen hintereinander auf.